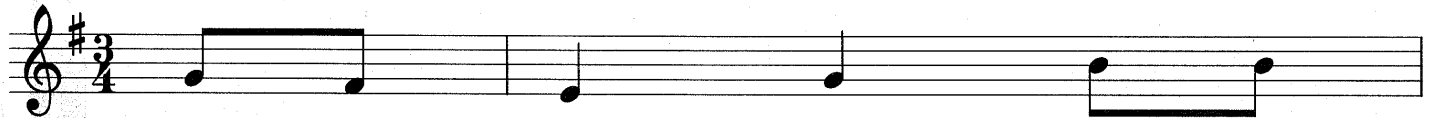


# Kyrie ar C'houraiz

àr don : " o soñjal en hon pec'hejoù"



1-3 Eu - tru Doué, hou pet tru -  
2 Eu - tru Krist hou pet tru -



é doc'h - emp! Hou pet tru - é doc'h - emp!  
é doc'h - emp! Hou pet tru - é doc'h - emp!

## Pedenn hollvedel ar c'houraiz



Eu-tru Doué, én hou ma-de-léh, chi-leù - et hur ped-en - neù.

# Santel ar c'houraiz

àr don " o soñjal en hon pec'hejoù"



San - tel! San - tel! San - tel! En Eu - tru Doué, Mestr er bed!



Lan é get ho kloér en né hag en douar : Ho-zan - na é lein en né!



Ben-ni-get 'n Ha - ni-e za é anù Doué : Ho-zan-na é lein en né!

# Oan Doue ar C'houraiz



Oén Doué e lam pec'h-éd - eù er bed : ho pet tru - é doc'h - emp!



Oén Doué e lam pec'h-éd - eù er bed : Reit demp er peac'h!